



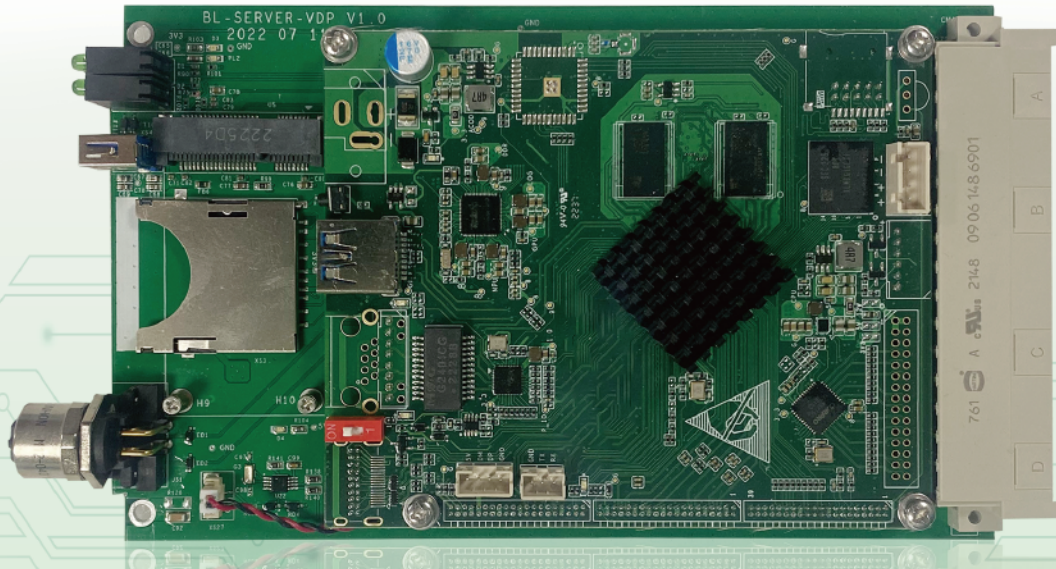
研发



制造



服务



BL-SERVER-VDP V1.0

板卡适用于地铁车载PIS媒体和监控系统

产品概述

Product Overview

BL-SERVER-VDP V1.0 板卡采用瑞芯微RK3568 Soc，4核心 ARM Cortex-A55处理器，主频高达2.0GHz；内置1.0T NPU，2G BDDR4内存，8GB eMMC存储，是一款音视频解码设备，支持1080P硬件实时解码，采用嵌入式linux系统，解码功能强大，色彩还原度强，7×24小时无间断稳定运行,适用于构建各种高清、超高清视频播放系统、高清视频会议解码显示、智能安防及轨道交通系统。

技术参数

Development

板卡配置	操作系统	Linux/ Android 10
	C P U	4核 ARM Cortex A55 主频2.0GHz
	G P U	Mali-G52 1-Core-2EE
	内 存	2GB DDR4
	存 储	8GB eMMC

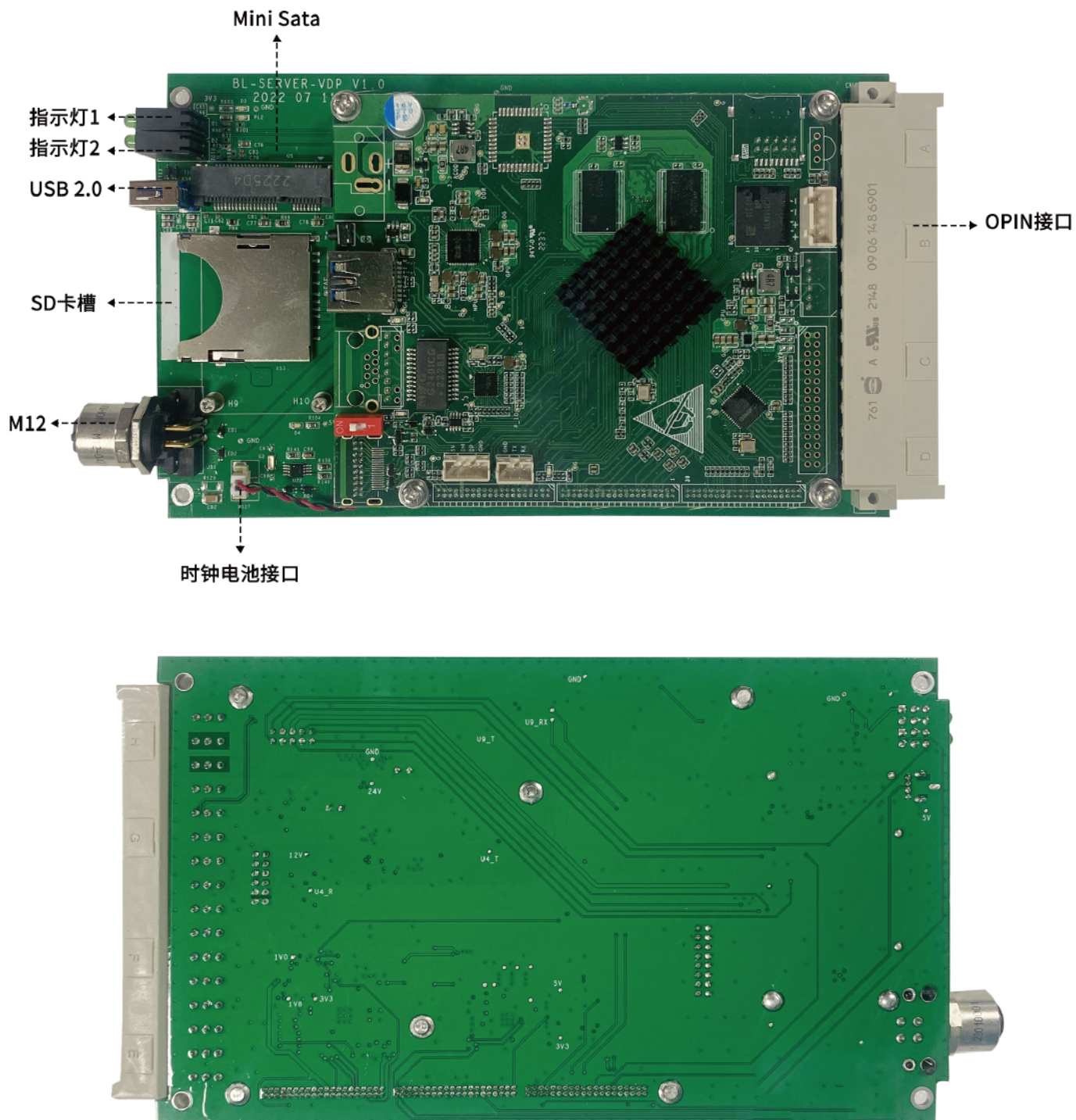
主要功能	解码能力	支持 MPEG1/MPEG2/MPEG4/H.264/H.265/WMV/MKV/TS/FLV 等视频格式
		支持 JPG/JPEG/BMP/PNG 等图片格式
		支持 MP3/ACC 等音频格式
	智能管理	支持多设备统一配置，管理，升级
		支持设备回显
	硬件看门狗	支持内核启动监控

尺寸	板卡外形	165x100x22mm
----	------	--------------

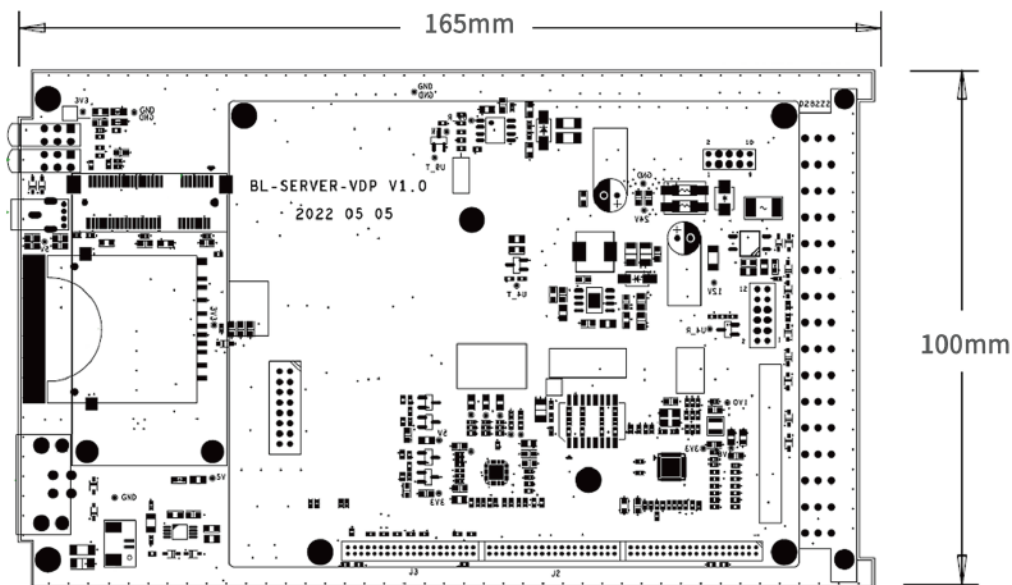
硬件规格

Hardware specifications

板卡布局及外形尺寸图



板卡布局及外形尺寸图



接口定义

Interface definition

指示灯1

上	232通讯指示灯	中	电流环通讯指示灯	下	电源灯
---	----------	---	----------	---	-----

指示灯2

上	外网口状态指示灯	中	内网口状态指示灯	下	SD卡工作指示灯
---	----------	---	----------	---	----------

M12网络接口

1	TX+	2	RX+
3	TX-	4	RX-

OPIN接口

引脚	D	B	Z
2			
4	24V_GND (地)	24V_GND (地)	24V_GND (地)
6	+24V_DC	+24V_DC	+24V_DC
8		Tx	Rx
10	GND	RS232_TXD	RS232_RXD
12	VGA_R	R_GND (地)	
14	VGA_G	G_GND (地)	
16	VGA_B	B_GND (地)	
18	VH_GND (地)	VH_GND (地)	
20	VGA_VS	VGA_HS	
22	VH_GND (地)	VH_GND (地)	
24	Audio_R+ (音频正)	Audio_L+ (音频正)	Audio- (音频负)
26			
28	NET_TX+	(地)	NET_TX-
30	NET_RX+		NET_RX-
32			